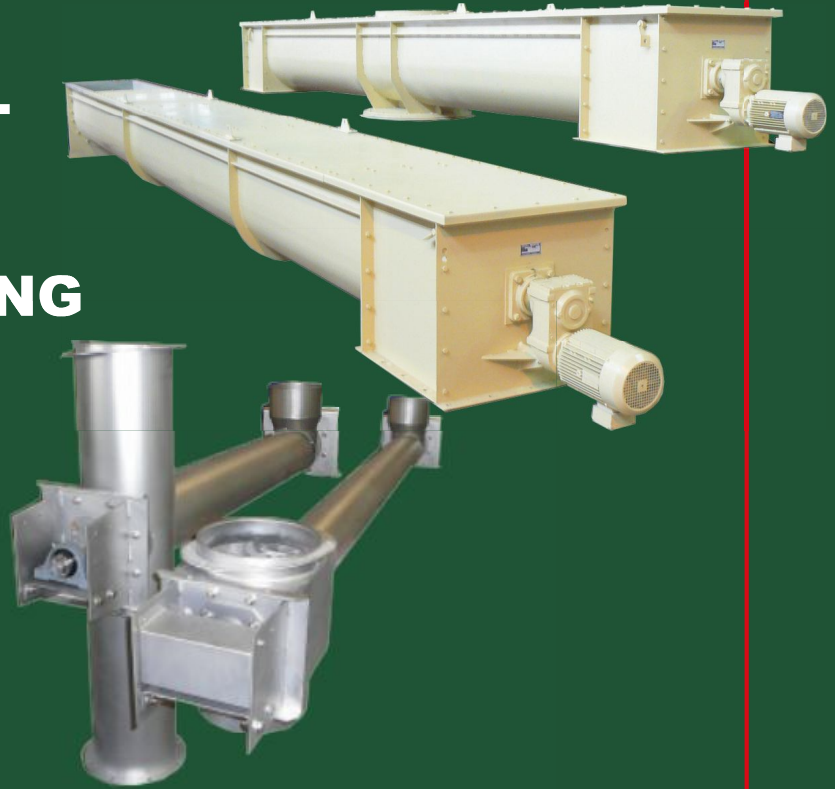


# TROGFÖRDERSCHNECKEN ROHRFÖRDERSCHNECKEN

*einfach besser*

## IN EDELSTAHL UND NORMALSTAHL

## STANDARD- & SONDERAUSFÜHRUNG



- Anlagenbau
- Silobau
- Maschinenbau
- Edelstahlbau
- Stahlbau

ISO 9001:2000

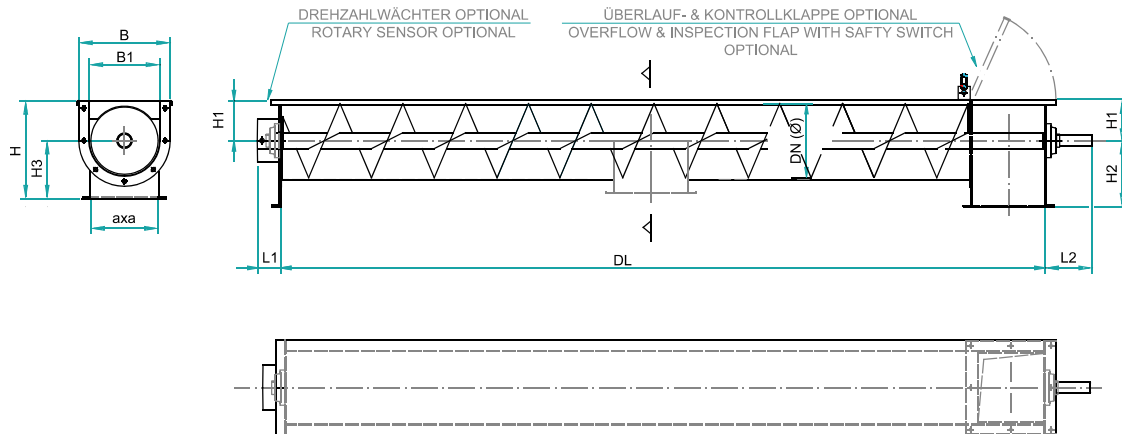
# MARTIN

GMBH

Maschinen und Anlagen der mechanischen Verfahrenstechnik

**ingma** **SILOS** Mühlenbau • Umwelttechnik • Industriebau

## LAGERN • MAHLEN • FÖRDERN • DOSIEREN • MISCHEN



### Ausführungsvarianten:

- Typ RVS 15 X - Rohr-Voll-Schnecke
- Typ TVS 15 X - Trog-Voll-Schnecke
- Typ TBS 15 X - Trog-Band-Schnecke
- Typ TPS 15 X - Trog-Paletten-Schnecke

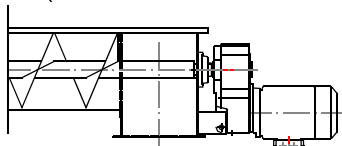
### Wellenlagerung:

- MFK - Mehrfachabgedichtetes Flansch-Kugellager
- SLS - Stehlager und Stopfbuchendichtung
- SLG - Stehlager und Inertgasabdichtung

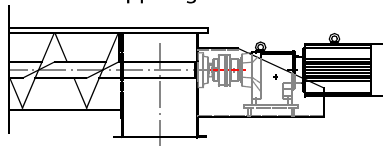
- x =
- 1 Simplex (Einwellenausführung)
  - 2 Duplex (Zweiwellenausführung)
  - 3 Triplex (Dreiwellenausführung)
  - 4 Quadroplex (Vierwellenausführung)

### Antriebsvarianten:

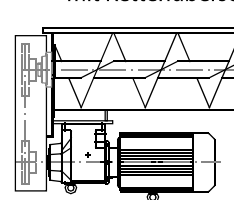
FG - Flachgetriebemotor  
(Nur für Schnecken ohne Zwischenlager)



SGK - Stirnradgetriebemotor  
mit Kupplung



SGT - Stirnradgetriebemotor  
mit Kettenübersetzung



Der Antrieb ist vorzugsweise an der Auslaufseite anzuordnen.

Antrieb seitlich oder unten.

Schneckendurchmesse DN	125	160	200	250	300	350	400	450	500	630	800	1000
Gewindesteigung	125	160	200	250	300	350	350	400	400	450	500	560
Blechdicke Gewinde	2			3				4		5	6	8
Blechdicke Trog	2			3				4		5	6	6
Blechdicke Deckel	1,5			2				3			4	
Blechdicke Endschild	4			5				6		8	10	12
Rohrwelle	33,7	48,3	60,3	76,1			88,9		114,3		139,7	165,1
Lichte Trogweite B1	140	180	220	270	320	375	425	475	525	660	830	1040
Äussere Trogweite B	204	264	306	356	406	461	533	583	633	790	982	1212
Achshöhe H1	75	90	112	140	170	200	224	250	280	335	450	560
Stirnschild-/Auslaufhöhe H2	125	150	180	224	265	315	335	385	425	500	630	800
Zwischenauslaufhöhe H3	100	125	150	175	225	250	250	300	315	380	475	600
Höhe gesamt H	200	240	292	364	435	515	559	635	705	835	1080	1360
Auslauf i.Li. a	140	180	220	270	320	375	425	475	525	660	830	1040
Auslaufflansch	30			40				50		60	70	80
Verstärkte Rohrwelle	48,3	60,3	76,1	88,9			114,3		139,7		165,1	193,7
Lagerzapfen L1	30		40		50		60		70			80
Antriebszapfen L2	je nach Antriebsvariante und Antriebsgrösse											

MM 15 15.11.2010